

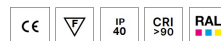
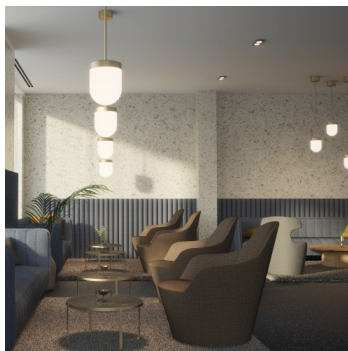
RETRO ZT ZT.11.R19.XY






Typ: závěsné svítidlo

Stínítko: bílé ručně fukané trojvrstvé sklo opál mat

Kovové části: ocelový plech lakovaný RAL 9016 (.41), RAL 9005 (.45), RAL Měď (.72), RAL Bronz (.73), RAL Mosaz (.74) nebo RAL Chrom (.77)

Závěs: tyčový



		A	B	C			
E27	1x100W(max 13W LED)	190	250	1000	-	R*	3000

Napětí: 230V

Patice: E27

Světelný zdroj: 1x100W(max 13W LED)

A: 190 mm

B: 250 mm

C: 1000 mm

Pohybový senzor: Nedostupné

Track systém: Dostupné na poptávku

Hmotnost: 3000 g

Lucis ZT.11.R19.X RETRO / LDC (Polar)

Luminaire: Lucis ZT.11.R19.X RETRO
Lamps: 1 x Osram CL 100W

