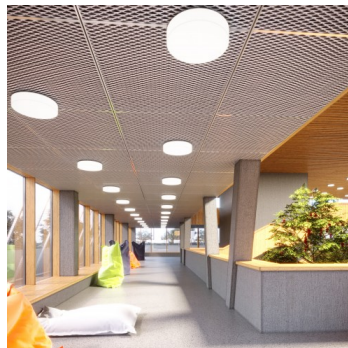
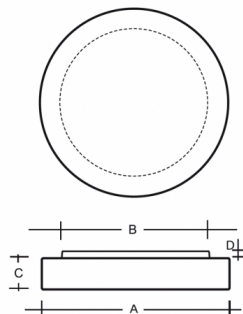


TENDO PMMA S44.K1.TEZ4.Y

Type: luminaire de plafond et mural
Abat-jour: verre acrylique PMMA
Luminaire: tôle en acier peint en blanc



W	K	Module luminous flux lm	Luminaire luminous flux lm	A	B	C	D	DALI 2	☺	☺	☺	☺	☺	☺
44,5	3000	5810	4295	460	440	80	20	M	O*	P*	Q*	-	-	2600

Tension: 230V

Ballaste: Driver

IK code: IK10

CRI: >90

La vie de LED: L80/F10 50000 heures

Watt: 44,5 W

Température Couleur: 3000 K

Module luminous flux: 5810 lm

Luminaire luminous flux: 4295 lm

A: 460 mm

B: 440 mm

C: 80 mm

D: 20 mm

Dali 2: Disponible

Capteur de mouvement: Disponible sur demande

Module d'urgence: Disponible sur demande

Contrôle Bluetooth: Disponible sur demande

Track system: Non disponible

Sádrokarton: Non disponible

Poids: 2600 g

Lucis S44.K1.TEZ4 TENDO LED / LDC (Polar)

Luminaire: Lucis S44.K1.TEZ4 TENDO LED
Lamps: 1 x LED G5

