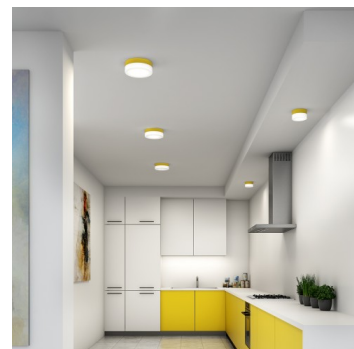
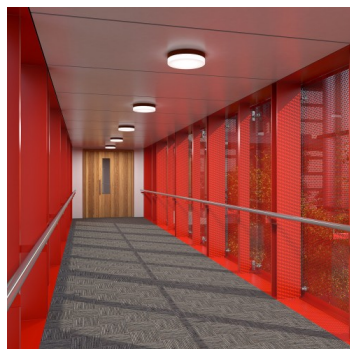


NOMIA BS44.K3.N44.XY

Typ: Decken- und Wandleuchte

Lampenschirm: weißes, mundgeblasenes, dreischichtiges Opalglas seidenmatt

Leuchte: Aluminium lackiert – RAL weiss 9003 (.31), RAL schwarz 7021 (.33), RAL gelb 1018 (.35), RAL Argento dorato (.70) oder RAL Gold (.71)



W	K	Module luminous flux lm	Luminaire luminous flux lm	A	B	DALI 2	☺	☺	☺	☺	☺	☺	☺
29	3000	3945	2643	440	80	M	O*	P*	Q*	-	-	4400	

Spannung: 230V

CRI: >90

LED-Lebensdauer: L80/F10 50000 Stunden

Watt: 29 W

Farbtemperatur: 3000 K

Module luminous flux: 3945 lm

Luminaire luminous flux: 2643 lm

A: 440 mm

B: 80 mm

Dali 2: Verfügbar

Bewegungsmelder: Verfügbar auf Anfrage

Notlichtmodul: Verfügbar auf Anfrage

Bluetooth-Steuerung: Verfügbar auf Anfrage

Track-System: Nicht Verfügbar

Sádrokarton: Nicht Verfügbar

Gewicht: 4400 g

Lucis BS44.K3.N44.X NOMIA LED / LDC (Polar)

Luminaire: Lucis BS44.K3.N44.X NOMIA LED
Lamps: 1 x LED G5

