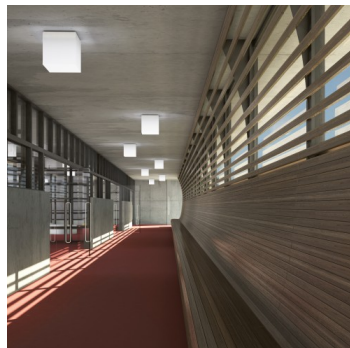
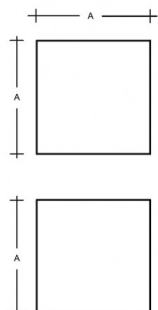


IZAR C IC.K2.150.X

Typ: stropní a nástěnné svítidlo

Stínítko: akrylátové sklo, boky bílé (.91) nebo černé (.93)

Tělo svítidla: ocelový plech bíle lakovaný



W	K	Světelný tok modulu lm	Světelný tok svítidla lm	A	DALI 2	☼	☼	☼	☼	☼	☼
9,6	4000	1295	1070	150	-	-	-	-	-	-	1100

Napětí: 230V

IK kód: IK06

Předřadník: Driver

CRI: >90

Životnost LED: L80/F10 50000 hodin

Watt: 9,6 W

Teplota chromatičnosti: 4000 K

Světelný tok modulu: 1295 lm

Světelný tok svítidla: 1070 lm

A: 150 mm

Dali 2: Dostupné

Pohybový senzor: Dostupné

Nouzový modul: Dostupné

Bluetooth ovládání: Dostupné

Track systém: Dostupné

Zavěšení do sádkartonu: Nedostupné

Hmotnost: 1100 g

Lucis IC.K2.150.X IZAR C LED / LDC (Polar)

Luminaire: Lucis IC.K2.150.X IZAR C LED
Lamps: 1 x LED 103/73-G5

