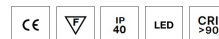
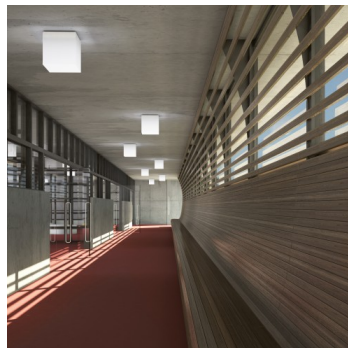
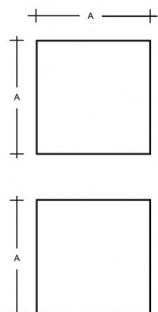


## IZAR C IC.K2.250.X

**Typ:** Decken- und Wandleuchte

**Lampenschirm:** Acrylglas, Seiten weiß (.91) oder schwarz (.93)

**Leuchte:** weiß lackiertes Stahlblech



W	K	Module luminous flux lm	Luminaire luminous flux lm	A	DALI 2	☺	☺	☺	☺	☺	☺	☺
18,5	4000	2529	2016	250	M	-	P*	Q*	-	-	-	2200

**Spannung:** 230V

**IK Code:** IK06

**Vorschalgerät:** Driver

**CRI:** >90

**LED-Lebensdauer:** L80/F10 50000 Stunden

**Watt:** 18,5 W

**Farbtemperatur:** 4000 K

**Module luminous flux:** 2529 lm

**Luminaire luminous flux:** 2016 lm

**A:** 250 mm

**Dali 2:** Verfügbar

**Bewegungsmelder:** Verfügbar

**Notlichtmodul:** Verfügbar auf Anfrage

**Bluetooth-Steuerung:** Verfügbar auf Anfrage

**Track-System:** Verfügbar

**Sádrokarton:** Nicht Verfügbar

**Gewicht:** 2200 g

Lucis IC.K2.250.X IZAR C LED / LDC (Polar)

Luminaire: Lucis IC.K2.250.X IZAR C LED  
Lamps: 1 x LED D180-G5

