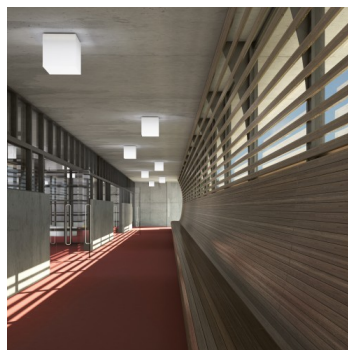
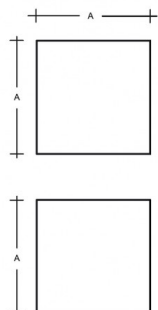


IZAR C IC.K3.440.X

Typ: Decken- und Wandleuchte

Lampenschirm: Acrylglas, Seiten weiß (.91) oder schwarz (.93)

Leuchte: weiß lackiertes Stahlblech



W	K	Module luminous flux lm	Luminaire luminous flux lm	A	DALI 2	☺	☺	☺	☺	☺	☺	☺
26,9	3000	3329	2766	440	M	-	P*	Q*	-	-	-	7800

Spannung: 230V

IK Code: IK06

Vorschaltgerät: Driver

CRI: >90

LED-Lebensdauer: L80/F10 50000 Stunden

Watt: 26,9 W

Farbtemperatur: 3000 K

Module luminous flux: 3329 lm

Luminaire luminous flux: 2766 lm

A: 440 mm

Dali 2: Verfügbar

Bewegungsmelder: Verfügbar

Notlichtmodul: Verfügbar auf Anfrage

Bluetooth-Steuerung: Verfügbar auf Anfrage

Track-System: Verfügbar

Sádrokarton: Nicht Verfügbar

Gewicht: 7800 g

Lucis IC.K3.440.X IZAR C LED / LDC (Polar)

Luminaire: Lucis IC.K3.440.X IZAR C LED
Lamps: 1 x LED D180-G5

