

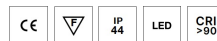
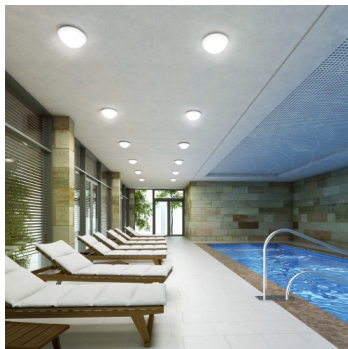
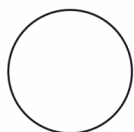
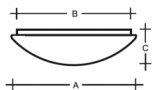
**CHARON IP44 PS24.L2.T12.Y**

**Type:** luminaire de plafond et mural

**Abat-jour:** verre blanc, soufflé de manière artisanale, à trois couches, satin opale mat

**Luminaire:** tôle en acier peint en blanc

Could be combined with metal ring in white, chrome, brass or stainless steel.



W	K	Module luminous flux lm	Luminaire luminous flux lm	A	B	C	DALI 2	Person	Person with Wheelchair	Bluetooth	Manual	Weight
10,7	4000	1738	1182	280	240	125 Project 1	M	O*	-	0*	-	DIALUX 11.00.2024

Operator  
Telephone  
Fax  
e-Mail

**Tension:** 230V

**IK code:** IK01

**Ballaste:** Driver

**CRI:** >90

**La vie de LED:** L80/F10 50000 heures

**Watt:** 10,7 W

**Température Couleur:** 4000 K

**Module luminous flux:** 1738 lm

**Luminaire luminous flux:** 1182 lm

**A:** 280 mm

**B:** 240 mm

**C:** 125 mm

**Dali 2:** Disponible

**Capteur de mouvement:** Disponible sur demande

**Module d'urgence:** Non disponible

**Contrôle Bluetooth:** Disponible sur demande

**Track system:** Non disponible

**Sádrokarton:** Non disponible

**Poids:** 1800 g

Lucis PS24.L2.T12 CHARON LED / LDC (Polar)

Luminaire: Lucis PS24.L2.T12 CHARON LED  
Lamps: 1 x LED G6

