

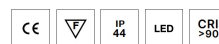
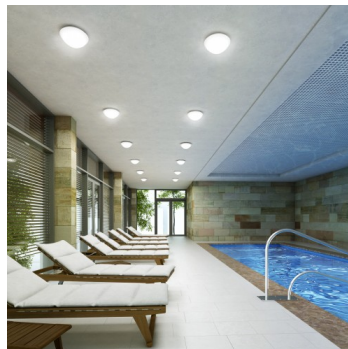
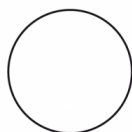
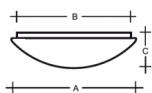
CHARON IP44 PS37.L1.T14.Y

**Typ:** stropní a nástěnné svítidlo

**Stínítko:** bílé ručně fukané trojvrstvé sklo opál mat

**Tělo svítidla:** ocelový plech bíle lakovaný

Možnost kombinace s kovovým límcem v provedení bílá, chrom, mosaz a nerez.



W	K	Světelný tok modulu lm	Světelný tok svítidla lm	A	B	C	DALI 2	☒	☒	☒	☒	☒	☒
21,3	3000	3216	2184	415	370	125 Project 1	M	O*	P*	0*	-	DIALux	11.03.2024

Operator  
Telephone  
Fax  
e-Mail

Lucis PS37.L1.T14 CHARON LED / LDC (Polar)

**Napětí:** 230V

**IK kód:** IK01

**Předřadník:** Driver

**CRI:** >90

**Životnost LED:** L80/F10 50000 hodin

**Watt:** 21,3 W

**Teplota chromatičnosti:** 3000 K

**Světelný tok modulu:** 3216 lm

**Světelný tok svítidla:** 2184 lm

**A:** 415 mm

**B:** 370 mm

**C:** 125 mm

**Dali 2:** Dostupné

**Pohybový senzor:** Dostupné na poptávku

**Nouzový modul:** Dostupné na poptávku

**Bluetooth ovládání:** Dostupné na poptávku

**Track systém:** Nedostupné

**Zavěšení do sádkartonu:** Nedostupné

**Hmotnost:** 4100 g

Luminaire: Lucis PS37.L1.T14 CHARON LED  
Lamps: 1 x LED G6

