

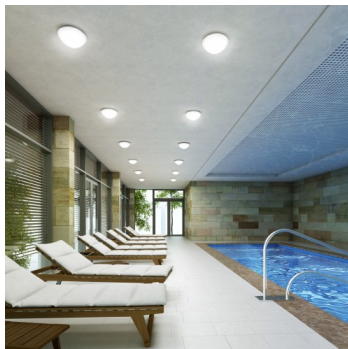
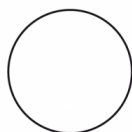
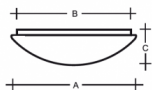
CHARON IP44 PS37.L1.T14.Y

Type: luminaire de plafond et mural

Abat-jour: verre blanc, soufflé de manière artisanale, à trois couches, satin opale mat

Luminaire: tôle en acier peint en blanc

Could be combined with metal ring in white, chrome, brass or stainless steel.



W	K	Module luminous flux lm	Luminaire luminous flux lm	A	B	C	DALI 2	IK10	IK15	Bluetooth	Track system	Weight
21,3	3000	3216	2184	415	370	125 Project 1	M	O*	P*	O*	-	4100 g

DIALUX
11.00.2024

Operator
Telephone
Fax
e-Mail

Tension: 230V

IK code: IK01

Ballaste: Driver

CRI: >90

La vie de LED: L80/F10 50000 heures

Watt: 21,3 W

Température Couleur: 3000 K

Module luminous flux: 3216 lm

Luminaire luminous flux: 2184 lm

A: 415 mm

B: 370 mm

C: 125 mm

Dali 2: Disponible

Capteur de mouvement: Disponible sur demande

Module d'urgence: Disponible sur demande

Contrôle Bluetooth: Disponible sur demande

Track system: Non disponible

Sádrokarton: Non disponible

Poids: 4100 g

Lucis PS37.L1.T14 CHARON LED / LDC (Polar)

Luminaire: Lucis PS37.L1.T14 CHARON LED
Lamps: 1 x LED G6

