

POLARIS ZL ZL1.P1.500.XY

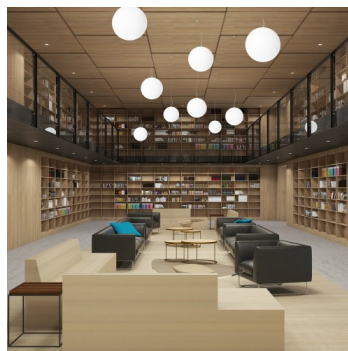
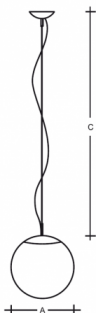
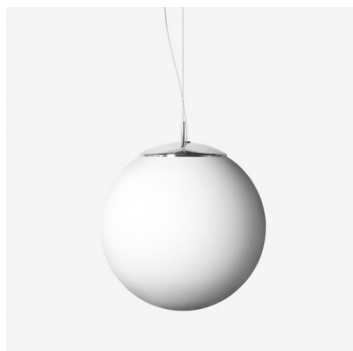
Type: luminaire suspendu

Abat-jour: verre blanc, soufflé de manière artisanale, à trois couches, satin opale mat

Les pièces métalliques: acier laqué RAL 9003 (.31), RAL chrom (.77) ou chromé (.80)

Suspension: câbles d'acier avec câble transparent

The luminaire driver is placed right inside the luminaire (LED version).



W	K	Module luminous flux lm	Luminaire luminous flux lm	A	C	DALI 2	☺	☺	☺	☺	☺	☺
37,3	3000	5640	5076	500	2000	M	-	P*	Q*	R*	-	7700

Lucis ZL1.P1.500.X POLARIS ZL LED / LDC (Polar)

Tension: 230V

IK code: IK01

Ballaste: Driver

CRI: >90

La vie de LED: L80/F10 50000 heures

Watt: 37,3 W

Température Couleur: 3000 K

Module luminous flux: 5640 lm

Luminaire luminous flux: 5076 lm

A: 500 mm

C: 2000 mm

Dali 2: Disponible

Capteur de mouvement: Non disponible

Module d'urgence: Disponible sur demande

Contrôle Bluetooth: Disponible sur demande

Track system: Disponible sur demande

Sádrokarton: Non disponible

Poids: 7700 g

Luminaire: Lucis ZL1.P1.500.X POLARIS ZL LED
Lamps: 1 x LED G6

