

## POLARIS ZL ZL1.P2.600.XY

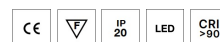
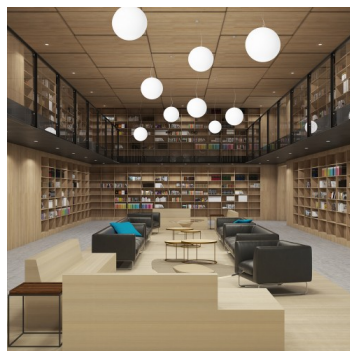
**Typ:** Pendelleuchte

**Lampenschirm:** weißes, mundgeblasenes, dreischichtiges Opalglas seidenmatt

**Metallteile:** lackiertes Stahlblech RAL 9003 (.31), RAL chrom (.77) oder verchromt (.80)

**Federung:** Seilaufhängung mit transparentem Kabel

Der Leuchtentreiber befindet sich direkt in der Leuchte (LED Version).



W	K	Module luminous flux lm	Luminaire luminous flux lm	A	C	DALI 2	☼	☼	📶	📄	🛒	
48,5	4000	7800	7020	600	2000	M	-	P*	Q*	-	-	13700

Lucis ZL1.P2.600.X POLARIS ZL LED / LDC (Polar)

**Spannung:** 230V

**IK Code:** IK01

**Vorschalgerät:** Driver

**CRI:** >90

**LED-Lebensdauer:** L80/F10 50000 Stunden

**Watt:** 48,5 W

**Farbtemperatur:** 4000 K

**Module luminous flux:** 7800 lm

**Luminaire luminous flux:** 7020 lm

**A:** 600 mm

**C:** 2000 mm

**Dali 2:** Verfügbar

**Bewegungsmelder:** Nicht Verfügbar

**Notlichtmodul:** Verfügbar auf Anfrage

**Bluetooth-Steuerung:** Verfügbar auf Anfrage

**Track-System:** Nicht Verfügbar

**Sádrokarton:** Nicht Verfügbar

**Gewicht:** 13700 g

Luminaire: Lucis ZL1.P2.600.X POLARIS ZL LED  
Lamps: 1 x LED G6

