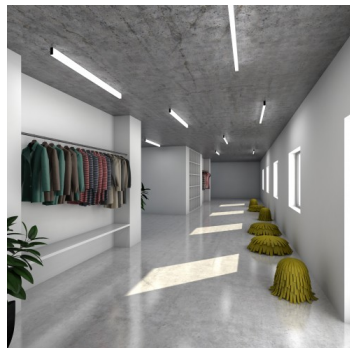


IZAR III I3.L2.600.XY

Typ: Decken- und Wandleuchte

Lampenschirm: Acrylglas, Front weiß (.92) oder schwarz (.93)

Leuchte: weiß lackiertes Stahlblech



W	K	Module luminous flux lm	Luminaire luminous flux lm	A	B	C	DALI 2	☒	☒	☒	☒	☒	☒
20,9	4000	2806	2573	600	80	40	M	-	-	Q*	-	-	1400

Lucis I3.L2.600.X IZAR III LED / LDC (Polar)

Spannung: 230V

IK Code: IK06

Vorschalgerät: Driver

CRI: >90

LED-Lebensdauer: L80/F10 50000 Stunden

Watt: 20,9 W

Farbtemperatur: 4000 K

Module luminous flux: 2806 lm

Luminaire luminous flux: 2573 lm

A: 600 mm

B: 80 mm

C: 40 mm

Dali 2: Verfügbar

Bewegungsmelder: Nicht Verfügbar

Notlichtmodul: Nicht Verfügbar

Bluetooth-Steuerung: Verfügbar auf Anfrage

Track-System: Nicht Verfügbar

Sádrokarton: Nicht Verfügbar

Gewicht: 1400 g

Luminaire: Lucis I3.L2.600.X IZAR III LED
Lamps: 1 x LED G6

